



大きな屋根の下の家

グループホーム アウル

グループホームアウルの名称には、深い意味が込められています。

「アウル」はフクロウを意味し古くから家庭を守る神様とされています。

フクロウは「不苦労」や「福来」ともじられ、縁起が良い存在です。

私たちアウルのスタッフは、この家が入居者の皆様に幸せをもたらす場所となるようお願い、フクロウのように温かく見守り続けます。



お申し込み先:(有)グッドライフ グループホームアウル
☎:(0142)-21-1680
FAX:(0142)-21-1682
E-mail:date-jimu@gh-owl.jp / URL:<http://gh-owl.jp>


有限会社グッドライフ グループホーム アウル

法人理念

- ・穏やかで楽しい尊厳のある暮らし（生活）を保障します。
- ・その人らしいあたりまえの暮らし（生活）を保障します。

ケア理念

つねに自由で 一人一人のペースに合った
明るく楽しい家庭的な雰囲気の中
その人の願いを取り入れ、支え合い、認め合い
家族も共に安心の出来る生活を提供します



The map shows the location of Group Home Aul (グループホーム アウル) in Iwada, Hokkaido. It is situated near the Iwada Interchange (伊達IC) on the Dohoku Expressway (道央自動車道). Key landmarks include Iwada History Museum Cultural Center (伊達歴史の杜 カルチャーセンター), Shimamura (しまむら), Iwada Middle School (伊達中学校), Iwada Hospital (伊達病院), Seven-イレブン (セブンイレブン), Iwada Ichi (伊達石村), Restaurant (レストラン), and Seicomart (セイコーマート). The map also indicates the direction to Iwada Jiribetsu Station (至伊達紋別駅) and the direction to Sorachi (至十勝方面). The address is 〒052-0014, Iwada City, Funai Town 337-1.

グループホーム アウル
までの交通手段と地図

※、JR→
伊達紋別駅より車で約 10 分

※車→
道央自動車道伊達 IC より車で約 10 分

〒052-0014
北海道伊達市舟岡町 337-1

グループホーム アウル

入居の費用

月額 130,000円程度

内 訳

1.介護保険利用者負担額

月26,000円程度(別紙参照)

※介護度により多少金額が異なります。

※入居日から30日間は上記の他に初期加算として30円/1日かかります。

※サービス提供強化ケア加算 18円/1日

※認知症専門ケア加算 3円/1日

※医療連携体制加算 37円/1日

※生産性向上推進体制加算 10円/1月

2.家賃月 45,000円

3.食費一日 1,200円

4.光熱水費月 20,000円

(冷暖房費込み)

5.契約金(入居時)

家賃の1ヶ月分 45,000円

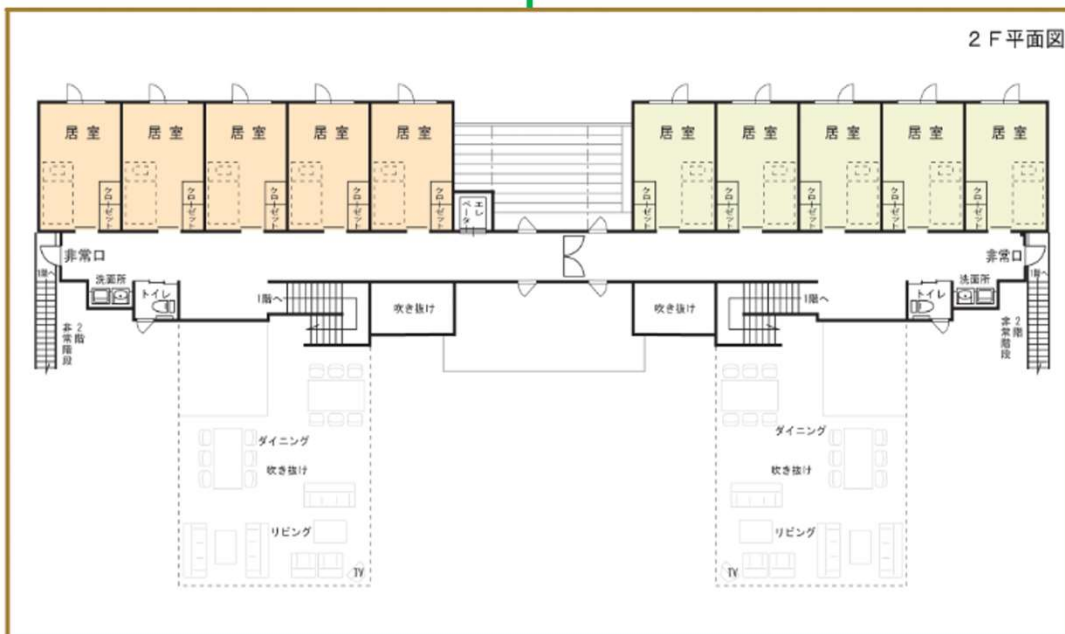
6.敷金(入居時)

家賃の1ヶ月分 45,000円

ご用意して頂く物

- 寝具類
- ベッド
- タオル類(洗面タオル・バスタオル)
- 洗面道具
(洗面器・石鹸・歯磨きセット・入れ歯ケース等)
- 衣類(日常着・上着・下着・寝巻・靴下等)
- 靴(外靴)夏、冬用
- スリッパ(ルームシューズなど)
- 内服・外用薬
- 箸
- ご飯茶碗
- 湯呑み・コーヒーカップ
- 洗濯洗剤
- ハンガー類・洗濯物干し(タオルかけ程度の物)
- ティッシュペーパー
- 掃除用具(ほうき・ちり取り等)
- ゴミ箱
- 防災カーテン(部屋用)
- 馴染みの家具・椅子・鏡台・仏壇など
(お部屋に入るものであれば、何でも結構です)
- 馴染みの小物など
- 加湿器(冬季使用)
- 扇風機等の冷却機(夏季使用)

2F平面図





グループホームアウル概要

所在地

〒052-0014 北海道伊達市舟岡町337-1

建物構造

木造2階建て (698.95㎡)

入居定員

1ユニット 9人

ご利用できる方

- 認知症の診断を受けた方
- 要支援2(介護予防)～要介護5の要介護認定を受けた方

居室

1室 14.4㎡ (8.72畳) 全室同じ

居室設備

押入れ、温水暖房機、緊急呼び出し装置(会話が可能)、テレビ端子

介護スタッフ

介護保険の人員基準(3:1)にしたがい、1ユニット日勤3名以上、夜勤1名がそれぞれのユニットに常駐しております。

共同設備

- ダイニングキッチン ● リビング(居間)
- トイレ(1階に4箇所、2階に3箇所)
- 浴室(1階に2箇所)
- 洗面所(1階に2箇所、2階に2箇所)
- ユーティリティー
- エレベーター(1箇所) ● 階段
- 温水暖房機 ● 玄関 ● 下駄箱 ● 公衆電話
- テレビ ● 非常口 ● 非常階段

生活の流れ

- 食 事
1階ダイニングで一緒にお食事をします。
- 入 浴
毎日入浴ができます。
- 外出・外泊
事前にお申し出下さい。
- 散 歩
グループホームの中庭が遊歩道に面しています。
- 買 物
近くにスーパーマーケットがあります。

